

e fluoven door

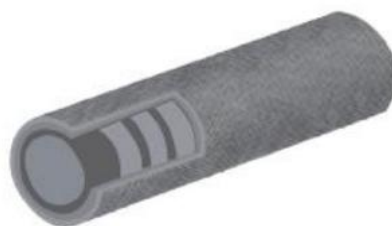
by QR®



DESCRIPCION:

Manguera fabricada para puertas de hornos especialmente en la industria acerera. El tubo interior está fabricado para manejar aire, agua caliente y vapor a baja presión. La cubierta esta echa por dos capas de tela de asbesto que la cubren contra salpicaduras de metales fundidos y altas temperaturas externas.

- ✓ **Temperatura de operación:**
-40°C a 85°C (fluido interno)
-40°C a 250°C (Temperatura ambiente, con enfriamiento interno)
- ✓ **Longitudes disponibles:**
Tramos de 15.24 y 30.48 metros.



Construcción:

Tubo – Hule sintético, en color negro.
Refuerzo – Varias capas de cuerda de poliéster impregnado en hule.
Cubierta – Dos capas de asbesto color verde.
También se puede fabricar con cubierta de fibra de carbón.

DIAMETRO				PRESION DE TRABAJO		No. CAPAS
INTERIOR		EXTERIOR		Kg/cm ²	PSI	
PLG	mm	PLG	mm			
3/4	19.05	1.43	36.32	14.06	200	2+2
1	25.4	1.61	40.89	14.06	200	2+2
1 1/4	31.75	1.95	49.53	10.55	150	2+2
1 1/2	38.1	2.19	55.63	9.85	140	2+2
1 3/4	44.45	2.44	61.98	8.44	120	2+2
2	50.8	2.69	68.33	7.74	110	2+2
2 1/2	63.5	3.3	83.82	7.74	110	4+2
3	76.2	3.89	98.81	7.74	110	4+2

*Pregunta por las conexiones disponibles de esta manguera



CUAUTITLAN, EDO. MÉX, MÉXICO C.P. 54850



NAUCALPAN EDO. MÉX, C.P. 53220



01 (55) 6645 7371



561025 4373

e flumex.com