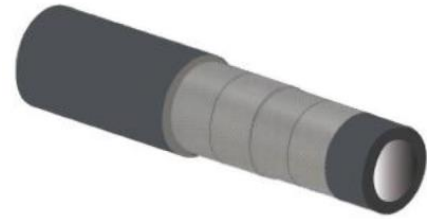




DESCRIPCION:

Manguera fabricada para descarga en baja presión de materiales abrasivos como son el cemento en polvo, arena o granos.

- ✓ Temperatura de operación:
-40°C a 65°C
- ✓ Longitudes disponibles:
Tramos de 30.48 y 15.24 metros



Construcción:

Tubo – Hule natural, en color negro.
Refuerzo – Capas de cuerda de poliéster impregnado en hule.
Cubierta – Hule sintético SBR en color negro.

PLG	DIÁMETRO		PRESION DE TRABAJO		No. CAPAS	PESO Kg/m	
	INTERIOR (MM)	EXTERIOR (MM)	Kg/cm ²	PSI			
1 1/2	38.1	2.04	51.82	8.44	120	2	1.13
2	50.8	2.54	64.52	8.44	120	2	1.44
2 1/2	63.5	3.04	77.22	8.44	120	2	1.76
3	76.2	3.58	90.93	7.03	100	2	2.24
4	101.6	4.58	116.33	4.92	70	2	2.92
4 1/2	114.3	5.07	129.03	4.57	65	2	4.29
6	152.4	6.58	167.13	2.81	40	2	5.65
8	203.2	8.58	217.93	2.11	30	2	6.07

*Pregunta por las conexiones disponibles de esta manguera